



Tagesskifahrten

Dezember	Januar	Februar	März
09 Sa Serfaus	02 Di Tirol	03 Sa Davos	03 Sa Silvretta
16 Sa See	03 Mi Tirol	04 So See	11 So See
29 Fr Ischgl/Tirol	05 Fr See	10 Sa Tirol	17 Sa Axamer Lizum
30 Sa Tirol	07 So Silvretta	12 Mo Tirol	25 So See
	13 Sa Tirol	17 Sa Tirol	31 Sa Kitzbühel
	14 So Axamer Lizum	18 So Kitzbühel	
	20 Sa Tirol	24 Sa Ischgl	
	21 So See	25 Sa See	
	27 Sa Tirol		
28 So Fellhorn			

Grün markierte Termine befinden sich in den Ferien!



© 2017 Tourismusverband Paznaun - Ischgl

See im Paznauntal

Das Skigebiet erstreckt sich bis in eine Höhenlage von 2.450 Meter. Es stehen moderne Aufstiegshilfen (z.B. 6er Kabinenbahn, 6er Sesselbahn, 4er Sesselbahn, ...) mit einer Gesamtkapazität von nahezu 10.000 Personen pro Stunde zur Verfügung. 33 km bestens präparierte und auch mechanisch beschneite Pisten aller Schwierigkeitsgrade, eine der längsten beleuchteten Naturrodelbahnen Tirols, sowie ein Snowboard-Funpark garantieren ein perfektes Wintersport-Vergnügen.

www.bergbahn.com



© 2017 Tourismusverband Paznaun - Ischgl

Termine:

Sa. 16.12.2017 Eröffnungswochenende

- Fr. 5.1.2018
- So. 21.1.2018
- So. 4.2.2018
- So. 25.2.2018
- So. 11.3.2018
- So. 25.3.2018



Erwachsener	Senior (ab 60 Jahre)	Jugendlicher (8-16 Jahre)	Kind (bis 7 Jahre)
29,50	28,-	23,-	17,-
39,-	36,-	29,-	17,-

Silvretta Montafon

Die Silvretta Montafon bietet eine Pistenlandschaft, bei der garantiert nur eines immer gleich ist: die Abwechslung. Perfekte Bedingungen für Sportbegeisterte verstehen sich dabei von selbst. Sorgsam wird darauf geachtet, dass sich die insgesamt 158 Pistenkilometer immer in einem optimalen Zustand befinden. Genügend Schnee ist im Skigebiet Silvretta Montafon garantiert.

www.silvretta-montafon.at



© Silvretta Montafon | Daniel Zangerl

Termine:

- So. 7.1.2018
- Sa. 3.3.2018



Erwachsener	Senior (ab 60 Jahre)	Jugendlicher (Jg. 1999-2011)	Kind (Jg. 2012-2018)
63,50	---	42,-	17,-

Ischgl mit Apres Ski

Ein 1.500 Seelendorf, mehrfach ausgezeichnet, mehrfach gefeiert: Die Silvretta-Arena mit 238 Pistenkilometern, zählt in Österreich und sogar weltweit zu den beliebtesten Winter Hotspots. Die hohe intern. Wertschätzung des Skigebietes in Tirol kommt nicht von ungefähr. Ob leichte, mittlere oder schwere Pisten - hier findet jeder sein Skivergnügen!

www.ischgl.com



© 2017 Tourismusverband Paznaun - Ischgl

Termine:

- Fr. 29.12.2017
- Sa. 24.2.2017



spätere Rückfahrt ab Skigebiet 19.00 Uhr

Erwachsener	Senior (ab 60 Jahre)	Jugendlicher (16/17 J.)	Kind (bis 7 Jahre)
77,50	---	55,-	---

Fellhorn / Kanzelwand

36 abwechslungsreiche, bestens präparierte Pistenkilometer, davon eine 4,3 Kilometer und eine 5,7 Kilometer lange beschneite Talabfahrt und Buckelpisten, 14 schnelle und bequeme Bergbahnen und Lifte stehen zum Skifahren und Snowboarden im Skigebiet von Fellhorn und Kanzelwand zur Verfügung.

www.ok-bergbahnen.com



© 2017 Oberstdorf/Kleinwalsertal Bergbahnen

Termin:

- So. 28.1.2018



Erwachsener	Jug. / Schüler (Jg. 00-01 / 92-99)	Kind (Jg. 2002-2011)	Kind (Jg. 2012-2018)
62,50	49,-	35,-	49,-

Serfaus - Fiss - Ladis

Das Skigebiet Serfaus-Fiss-Ladis punktet mit einem großen Abfahrtsnetz auf 460 Hektar und bietet alles was das Skifahrerherz begehrt! Entdecken Sie mit dem interaktive Pistenplan alle der 68 Anlagen und erkunden Sie jeden der 214 hervorragend präparierten Pistenkilometer. Verschiedene Abfahrten in allen Schwierigkeitsgraden sowie zahlreiche Wohlfühlstationen und Bergrestaurants in denen Sie sich mit herrlichen kulinarischen Schmankerln verköstigen lassen können warten auf Sie!

www.serfaus-fiss-ladis.at



© Serfaus-Fiss-Ladis - Sepp Mallaun

Tiroler Zugspitz Arena oder Allgäu

Eine Skiregion von einer enormen Größenordnung: 52 Aufstiegshilfen – modernste Gondelbahnen, Sessel- und Schlepplifte – erschließen die traumhaften Höhen. 152 höchst abwechslungsreiche Pistenkilometer führen hinunter. Ob Renncarver oder Genusswedler, ob Pistenknirps oder (Wieder)Anfänger – alle finden hier das Gelände, das zu ihrem Fahrstil, ihrem Tempo und ihrer Kondition passt. Bei Boardern hat die Zugspitz Arena einen besonderen Stein im Brett. Fun-Parks und Halfpipes spielen alle Stücke!

www.zugspitzarena.com

Zustiegsmöglichkeiten: Gersthofen, Königsbrunn, Bobingen, Wehringen, Großaitingen, Schwabmünchen, Kleinaitingen, Graben, Lagerlechfeld, Klosterlechfeld, Untermeitingen, Hiltenfingen, Langerringen, Westerringen, Lamerdingen, Dillishausen, Buchloe (leider kein Zustieg in Bad Wörishofen möglich!)

Unsere Fahrten finden in Verbindung mit der SchneeSportSchule Schwabmünchen statt!

Sie haben Interesse an einem Ski- oder Snowboardkurs? Gerne informieren wir Sie über die Kursmöglichkeiten!

SchneeSportSchule Schwabmünchen = www.skischule-schwabmuenchen.de



© Tiroler Zugspitz Arena | U. Wiesmeier

Kitzbühel

68 perfekt präparierte Abfahrten in allen Schwierigkeitsgraden, 179 ehrliche Pistenkilometer, 36 km Skirouten, 54 Seilbahnen und Lifтанlagen und 60 Gasthäuser & romantische Skihütten: Das ist das Skigebiet Kitzbühel. Betrieben von der Bergbahn AG Kitzbühel, einem der größten Seilbahnunternehmen Österreichs. 2013, 2014, 2015, 2016 und 2017 wurde Kitzbühel zum "besten Skigebiet der Welt" gekürt.

www.kitzbuehel.com



© Michael Werlberger

Davos Klosters

Sind Sie ein Gipfelstürmer? Dann erscheint Ihnen der Tag in den Skigebieten von Davos Klosters bestimmt zu kurz. Denn hier können Sie zwischen 5 Gebieten wählen: dem Jakobshorn, dem Parsenn-/Gotschnagebiet und den zwei familienfreundlichen Bergen Madrisa und Rinerhorn. Ausserdem bietet Schatzalp/Strela das erste entschleunigte Skigebiet Europas. In anderen Worten: Hier haben Sie die Qual der Wahl - dafür sorgen rund 300 km schneesichere Pisten und 57 Transportanlagen.

www.davos.ch



© Destination Davos Klosters / Egelmair Photography

Axamer Lizum

40km schneesichere und perfekt präparierte Abfahrten in allen Schwierigkeitsgraden. Rails und Jumps im Golden Roofpark, Funslope, RaceCorner und Speed Check. Nicht zu vergessen sind die 300ha Freeride Gelände. Für die wohlverdiente Verschnauf-Pause stehen zahlreiche Restaurants und Schneebars zur Verfügung.

www.axamer-lizum.at



© Christoph Schöch | Axamer Lizum

Termin:

Sa. 9.12.2017



Erwachsener	Senior (ab 60 Jahre)	Jugendlicher (Jg. 1999-2002)	Kind (Jg. 2011-2003)
57,50	---	55,-	41,-

Termine:

Fr. 29.12.2017

Sa. 30.12.2017

Di. 2.1.2018

Mi. 3.1.2018

Sa. 13.1.2018

Sa. 20.1.2018

Sa. 27.1.2018

Sa. 10.2.2018

Mo. 12.2.2018

Sa. 17.2.2018



Fahrpreis
19,-

Termine:

So. 18.2.2018

Sa. 31.3.2018



Erwachsener	Senior (ab 60 Jahre)	Jugendlicher (Jg. 1999-2001)	Kind (Jg. 2002-2011)
63,50	---	50,-	39,-

Termin:

Sa. 3.2.2018



Erwachsener	Senior (ab 60 Jahre)	Jugendlicher (13-17 Jahre)	Kind (6-12J.)
77,50	---	57,50	43,-

Termine:

So. 14.2.2018

Sa. 17.3.2018



Erwachsener	Senior (ab Jg. 1953)	Jugendlicher (Jg. 2001-1999)	Kind (Jg. 2002-2011)
54,-	48,-	45,-	37,50



Dreikönigs-Skifahrt

4 Tage. Natururlaub im wunderschönen Salzburger Land: Wir entdecken die schönsten Pisten im Umkreis und entspannen uns nach den Skitagen im 4-Sterne- Hotel inmitten des Nationalparks Hohe Tauern.



1. Tag: Kitzbühel

Anreise nach Kirchberg bei Kitzbühel und Einstieg in die Skiarena. Das schneesichere Kitzbüheler Skigebiet zählt mit seinen 179 Pistenkilometern zweifellos zu den populärsten Resorts weltweit. 54 Seilbahnen und Lifte, grandiose Freeride-Möglichkeiten, 180 Tage Schneesicherheit und vor allem die weltberühmte "Streif" warten auf Sie im "besten Skigebiet der Welt"! Ende des Skitages in Hollersbach, wo unser Bus bereits auf uns wartet. (Sie können auch mit unserem Bus übersetzen). Kurze Fahrt ins Hotel, Zimmerbezug, Abendessen.

2. und 3. Tag: Wildkogel, Bramberg

Die Wildkogel-Arena inmitten der Kitzbüheler Alpen ist ein Geheimtipp und besonders familienfreundlich. Bekannt sind die Talabfahrten nach Neukirchen (5 km) und nach Bramberg (14 km). Regelmäßige Skibusse verkehren vor Ort, bzw. Lift auch zu Fuß erreichbar.

3. Tag: Skigebiet Kitzbühel auf Heimreise Start am Hotel und Fahrt nach Hollersbach, in das Skigebiet Kitzbühel, Überfahrt wieder mit unserem Bus möglich. Einstieg am späten Nachmittag in den Bus in Kirchberg, Heimreise.

Skipasspreise, ca.:

1 Tag Kitzbühel Erw. 55,- / Jug. (Jg 99-01) 41,-/Kind (Jg 02-11) 27,-

2 Tag Wildkogel Erw. 87,- / Jug. (Jg 99-02) 70,- /Kind (Jg 03-11) 42,50



(c) Familienskigebiet Wildkogelarena

Unsere Leistungen

- ✓ 3 x Übernachtung im 4**** Hotel Zirbenhofhotel Steiger in Neukirchen
- ✓ 3 x Frühstücksbuffet
- ✓ 3 x Abendessen (Menü mit Salatbuffet)
- ✓ Reise im komfortablen Fernreisebus
- ✓ Reisebegleitung (Bordservice)
- ✓ 4 Busserl (mehr Informationen s. S. 3)

Do 4.1. - So 7.1.18

Reisepreis p.P. im DZ 310,- (EZ +45,-)
Kind 3-6 Jahre im DZ der Eltern 100,-
Kind 6-11 Jahre im DZ der Eltern 199,-
Kind 11-15 Jahre im DZ der Eltern 239,-

Kauf und Bezahlung der Skipässe vor Ort, diese sind nicht im Reisepreis enthalten!

Zirbenhotel



Wir wohnen im 4****Hotel Zirbenhotel Steiger in Neukirchen am Großvenediger. Das familiengeführtes Hotel mit Wellnessbereich und guter Küche liegt 5 Minuten von der Talabfahrt entfernt. Alle Zimmer sind mit Bad/Dusche, WC, Sat- TV, Fön und Telefon ausgestattet. Nach dem Skitag entspannen wir in Dampfbad und Sauna.



Dolomiti Superski

4 Tage. Dolomiti Superski ist ein Verbund von zwölf Skigebieten in den Dolomiten, deren Skilifte und Pisten mit einem einzigen Skipass genutzt werden können. Wir genießen 4 schöne Skitage und unser Südtiroler Hotel.

1. Tag Ratschings

Nach dem Skitag im Skigebiet Ratschings geht es in unser Hotel, Abendessen und Möglichkeit, Sauna und Dampfbad zu nutzen. Frühstück und Abendessen an allen Tagen im Hotel.

2. Tag: Cortina d'Ampezzo

3. und 4. Tag: Corvara, Araba, Sella Ronda

Dolomiti Superski: Unser Skipass gilt für 460 Aufstiegsanlagen und 1220 Pistenkilometer, u.a. in Cortina d'Ampezzo, Kronplatz, Corvara / Sella Ronda.

Kauf und Bezahlung der Skipässe vor Ort, diese sind nicht im Reisepreis enthalten!

Skipasspreise, ca.:

1 Tag Ratschings
Erw. 38,- / Sen. (jg. 52 und älter) 36,-
Kind (geb. nach 1.12.2001) 27,-

3 Tage Dolomiti Superski
Erw. 150,- / Sen. (geb. vor 25.11.52) 135,-
Junioren (geb. nach 25.11.2001) 105,-

Burgfrieden



Wir wohnen im schönen 3***Hotel Burgfrieden in Gais. Das stilvolle, familiengeführte Hotel mit traditioneller guter Küche verfügt unter anderem über einen Wellnessbereich mit Sauna und Dampfbad. Alle Zimmer sind mit Bad/Dusche, WC, Sat - TV, Telefon, teilw. Balkon oder Terrasse ausgestattet.

Unsere Leistungen

- ✓ 3 x Übernachtung im 3***Hotel Burgfrieden in Gais / nahe Bruneck
- ✓ 3 x reichhaltiges Frühstücksbuffet
- ✓ 3 x Abendessen (3-Gänge-Menü)
- ✓ Salat- und Gemüsebuffet zum Abendessen
- ✓ Begrüßungstrunk
- ✓ Reise im komfortablen Fernreisebus
- ✓ Reisebegleitung (Bordservice)
- ✓ 4 Busserl (mehr Informationen s. S. 3)

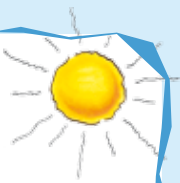
So 21.1. - Mi 24.1.18

Reisepreis p.P. im DZ 285,- (EZ +30,-)
Kinderermäßigung auf Anfrage



weitere Reisettermine 2018

(unverbindliche Vorschau) Termine mit * sind noch unter Vorbehalt.



Juni/Juli

Do 7.6.18 - So 10.6.18	4 Tg Breslau und Riesengebirge
Fr 15.6.18 - So 17.6.18	3 Tg Pfalz
Di 19.6.18 - Mi 27.6.18	9 Tg Bretagne und Normandie
Fr 22.6.18 - So 24.6.18	3 Tg Bayerischer Wald Zwiesel
Sa 23.6.18 - So 24.6.18	2 Tg Passau mit Kristallschiff
Fr 29.6.18 - So 1.7.18	3 Tg Hengstauftrieb Rauris
Ende Juni	6 Tg "Bäurinnen" Hamburg / Lüneburger Heide
Ende Juni	6 Tg Umbrien, Assisi, Orvieto
Sa 7.7.18 - So 8.7.18	2 Tg Rhein in Flammen
Sa 7.7.18 - So 8.7.18	2 Tg Weinfest Freiburg
So 15.7.18 - Do 19.7.18	5 Tg Spreewald
Sa 21.7.18 - Di 24.7.18*	4 Tg Burgenland Seefestspiele
So 22.7.18 - Di 24.7.18	3 Tg Lotusblüte Rovereto
Sa 14.7.18 - So 15.7.18	2 Tg Heiligenblut und Großglockner
So 29.7.18-Mi 1.8.18	4 Tg Schweiz mit Glacier-Express

August/September/Oktober

Mi 1.8.18 - So 5.8.18	5 Tg Holland Sommerreise
So 5.8.18 - Mi 8.8.18	4 Tg Hamburg mit Lüneburger Heide
Sa 11.8.18 - So 12.8.18	2 Tg Europapark Sommerferien
Sa 25.8.18 - So 26.8.18	2 Tg Mailand
So 26.8.18 - So 2.9.18	8 Tg Caorle
So 26.8.18 - So 2.9.18	8 Tg Kroatien Mali Losinj
So 2.9.18 - So 9.9.18	8 Tg Insel Rab Baden
Sa 8.9.18 - So 9.9.18	2 Tg Europapark Sommerferien
Sa 15.9.18 - Di 25.9.18	11 Tg Sardinien
Do 27.9.18 - So 30.9.18	4 Tg Gardasee Weinfest
Mi 10.10.18 - So 14.10.18	5 Tg Cinque Terre
So 14.10.18 - Do 18.10.18	5 Tg Porec Hotel Valamar Riviera
Mi 31.10.18 - Do 1.11.18	2 Tg Europa Park



Unsere allgemeinen Reisebedingungen

Zu Ihrer Information - Kurzfassung -

Buchen: Mit Ihrer frühen Anmeldung sichern Sie sich den Platz Ihrer Wahl (Platzvergabe nach Reihenfolge der Anmeldung).

Zur Anmeldung benötigen wir:
Name, Adresse, Tel.-Nr., Datum/Ziel

Zahlungsbedingungen: Bei Anmeldung von Mehrtagesfahrten ist keine Anzahlung erforderlich! Der Reisebetrag ist 4 Wochen vor Reisebeginn fällig (Eintrittskarten 14 Tage nach Buchung).

Ermäßigung: Bei gleichzeitiger Buchung und Bezahlung erhalten Sie ab 12 zahlenden Personen 1/2, je 21 Personen 1 Freiplatz, Eintrittskarten ausgenommen.

Kinder, Jugendliche und Senioren-Ermäßigung, soweit nicht angegeben, auf Anfrage.

Achtung: Bei allen Reisen sind gültige Ausweisdokumente mitzuführen. Unsere Reisen werden ausschließlich in Nichtraucherbussen durchgeführt!

Reisebegleitung bei mehrtägigen Fahrten: Bei einer Teilnehmerzahl unter 20 Personen behalten wir uns vor, die Fahrt ohne Reiseleiter/ Bordservice durchzuführen.

Einzelzimmer: Viele unserer Hotels verfügen nur über eine begrenzte Anzahl von Einzelzimmern. Bitte haben Sie Verständnis, dass diese Zimmer manchmal von unterschiedlicher Größe und Ausstattung sein können. Sollten vom Hotel DZ zur Alleinbenutzung vergeben werden, bemühen wir uns, diese Zimmer an die Gäste zu verge-

ben, die sich frühzeitig angemeldet haben.

Reisebedingungen: Wir führen unsere Reisen nach den allgemeinen Geschäftsbedingungen für Reiseverträge von Busunternehmen durch. Die vollständigen AGB erhalten Sie bei uns in den Reisebüros oder unter www.stuhler.de Programm und Terminänderungen bei gleicher Leistung sind vorbehalten. Irrtum vorbehalten!

Veranstalter:
STUHLER Reisen Schwabmünchen
LINDER Reisen Bad Wörishofen

Wir empfehlen den Abschluss einer Reiseversicherung. Die aktuellen Tarife finden Sie auf Seite 5. Nähere Informationen dazu erhalten Sie im Reisebüro oder unter www.stuhler.de.

Reisebüro

Sie suchen
Urlaubs-, Individual- und Geschäftsreisen,
Kreuzfahrt- oder Fährschiffe weltweit,
Linienflüge aller namhaften Fluggesellschaften
Wir sind sehr gerne für Sie da!



NECKERMANN
REISEN

